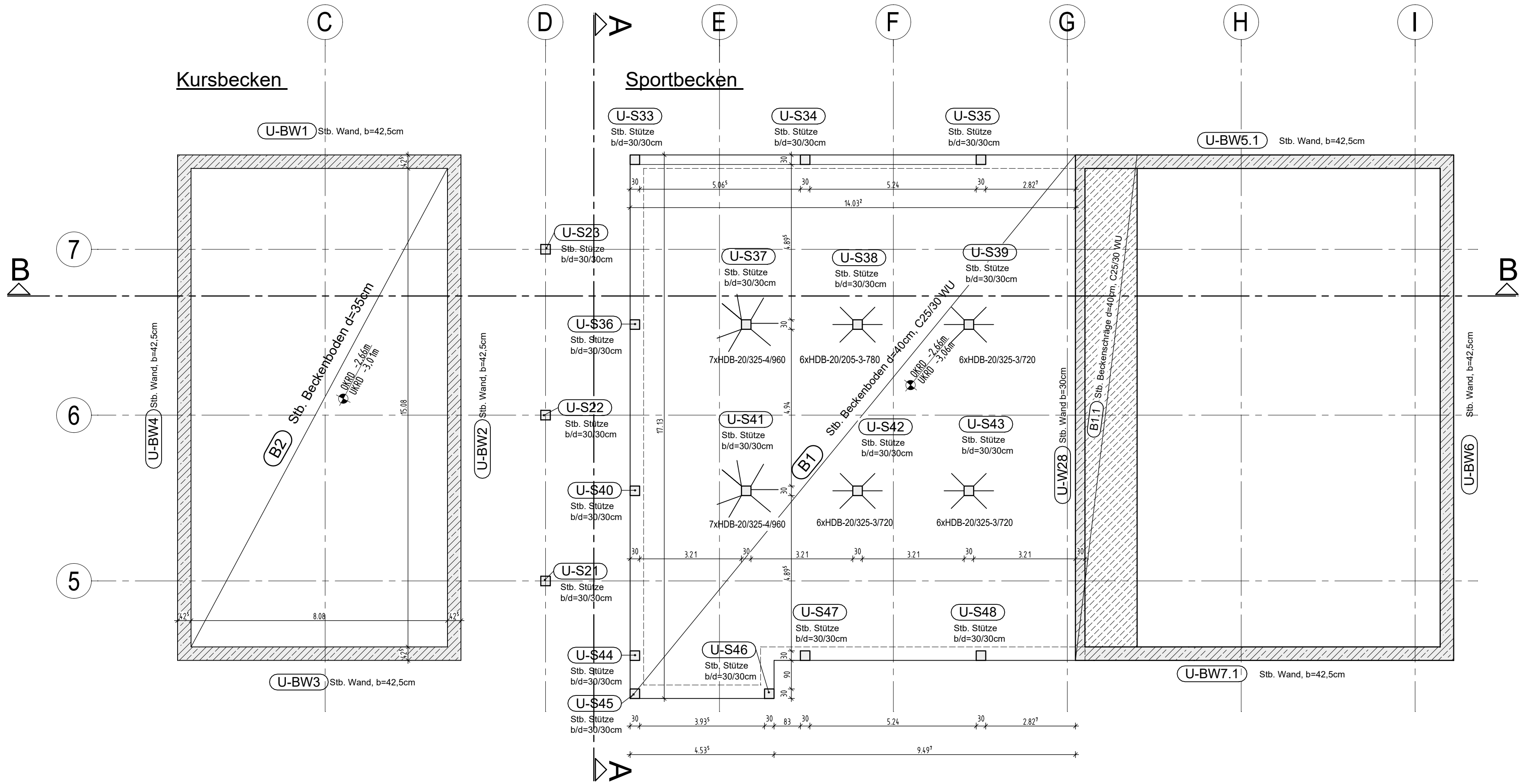


Expositionsklassen / Feuchtigkeitsklassen:		
XC1, WO	Innenliegende Bauteile (Trockenbereich z.B. Verwaltung)	
XC4, WF	Erdberührte Bauteile ohne drückendes Wasser (frosthfrei bzw. im Frostbereich gedämmt)	
XC4, XA2, WF	Erdberührte Bauteile mit drückendem Wasser (frosthfrei bzw. im Frostbereich gedämmt)	
XC3, WF	Bauteile in Nassbereichen und Feuchträumen (Duschen, Badebereiche, Technikkeller etc.)	Dächer oberseitig
XC4 , XF1, WF	Außenbauteile ohne Taumittel	
XC4 , XA1, WF	Becken (innen)	
Baustoffe / Legende:		
Beton:		C25/30 (allgemein)
		C25/30 WU-Beton gem. DIN 1045-2 (5.5.3) bzw. WU-Richtlinie (DAfStb), Ausführung als weiße Wanne
		C35/45 WU-Beton gem. DIN 1045-2 (5.5.3) bzw. WU-Richtlinie (DAfStb), Ausführung als weiße Wanne
		Sockel/Aufbeton
Betonstahl:		Bst 500 M (A), Bst 500 S (B)
Stahlprofile:		S235
Holz:		BSH GL28c, GL30c
aufgehende Bauteile:		Beton verdeckt
		Linienlast MW, Treppenpodest



INDEX	DATUM	NAM	ÄNDERUNGSVERMERK
1	21.11.25	Rink	Moniertergler in Achse 3 ist entfallen
0	11.09.25	Rink	Stand der Planung

POSITIONSPLAN

PROJEKT
Neubau eines Hallenbades in der Stadt Lohne
An der Kirchenziegelei 6
49393 Lohne

BAUHERR
Stadt Lohne
Vogelstraße 26
49393 Lohne

ARCHITEKT
KRIEGER
KRIEGER Architekten | Ingenieure GmbH
Bismarckstraße 2 | 42699 Solingen
T. 020513107-0
E. info@architekt-krieger.de

ZEICHNUNG
**Decke über UG
Bodenplatte Becken**

PROJEKTNUMMER
2024-916

ERSTELLDATUM
11.09.25

PROJEKTL EITUNG
Jochen Batz

GEZEICHNET
Rink

INDEX
1

MASSSTAB
1:100

ZEICHNUNGSNR.
P 2

PROJ.-Datum: 21.11.2025

Altplan 2024